

# UNA FINESTRA TUTTA MIA

Alfabeti di Quartiere



# PRESENTAZIONE

La proposta presentata in queste pagine è un'estensione di **Alfabeti di quartiere**, un articolato progetto educativo di conoscenza urbana che riguarda i rioni novecenteschi sorti a Trento al di fuori del centro storico. Temi principali sono i luoghi di prossimità e i modi dell'abitare la vita quotidiana.

Succede che, a causa di condizioni specifiche di vulnerabilità, non tutti siano nella possibilità di condurre l'esplorazione fisica delle aree considerate per approfondire, all'interno di percorsi dedicati, quelle caratteristiche e quelle dinamiche di cui si sostanzia la vita di quartiere. Bambini e ragazzi sottoposti a cure mediche che li costringono a modalità alternative di didattica, e frequentano la scuola dell'ospedale, oppure ospiti di comunità o strutture protette, o ancora in situazioni che ne limitano la mobilità.

Diversamente dai loro coetanei a scuola, loro si trovano spesso a dover osservare il contesto esterno dalle camere dove

trascorrono gran parte del tempo o dove sono temporaneamente costretti per motivi di cura o di assistenza.

Volendo includere in questo progetto la più ampia platea di destinatari, adattando dove necessario gli specifici obiettivi alle condizioni e ai vincoli operativi dati, abbiamo studiato alcune attività che possono essere svolte in poche ore e con modalità agili, anche al di fuori della vita di classe.

Questa sperimentazione pone al centro il modulo architettonico "finestra", con il carico simbolico e di fantasia che comporta. Il suo obiettivo ultimo è una raccolta di sguardi, quelli delle bambine e dei bambini, delle ragazze e dei ragazzi, sia sul mondo esterno, sia su quello interno dei luoghi dove risiedono, attraverso quell'elemento privilegiato di relazione dentro/fuori, che è, appunto, la finestra.

La sua finalità è disporre di un campionario di desideri e indicazioni su come questo rapporto potrebbe essere miglio-

rato, su quali pensieri possano riflettersi nei vetri che separano ma allo stesso tempo aprono immaginari, sono soglia, specchio e palcoscenico di storie.

Il nostro impegno è di trasmettere questi messaggi a quanti, autorità e professionisti, possono raccogliarli e farne buon uso, perché ogni bambino, nessuno escluso, possa vivere in contesti accoglienti e goderne.

Le schede che seguono comprendono le istruzioni relative a tre proposte operative, graduate nella complessità, per la costruzione di scenari, di qua e di là dal vetro, da realizzare secondo la creatività e i desideri dei giovani autori.

**Una finestra tutta mia:** Ideazione e progettazione di Sarah Bertasio.

Modulo per il progetto: **Alfabeti di quartiere. Trento Sud.**

A cura di Lucia Cella - Educazione al patrimonio - UMSt

Soprintendenza per i beni culturali di Trento, 2021

Per informazioni e comunicazioni:

[UMSt.beni\\_attivitaculturali@provincia.tn.it](mailto:UMSt.beni_attivitaculturali@provincia.tn.it)

[lucia.cella@provincia.tn.it](mailto:lucia.cella@provincia.tn.it)

Tel. 0461.496616 - 0461.496636

# ORA TOCCA A TE!

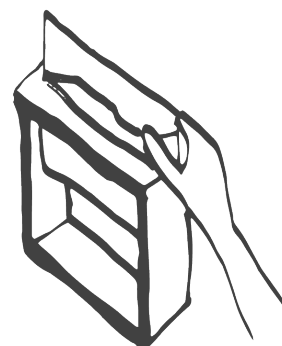
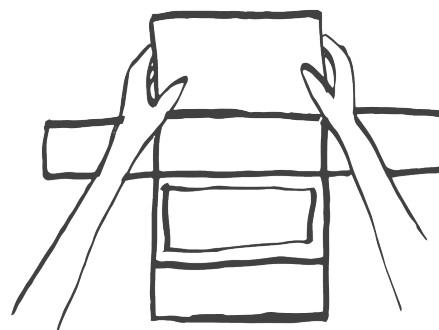
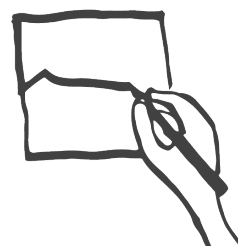
In una finestra ci può stare **il mondo!**

Attraverso **il vetro** possiamo guardare fuori, o dentro, essere felici di quello che vediamo, immaginare un paesaggio diverso e progettare spazi accoglienti dove stare e incontrarci.

Per esprimere le tue idee, le tue emozioni e i tuoi desideri, ti proponiamo di utilizzare **le sagome** di finestre che Sarah ha realizzato per te.

Nelle pagine seguenti troverai le istruzioni per costruirle e **animarle** con le tue personali vedute, i tuoi colori e i tuoi messaggi!

La tua finestra è il contenitore in cui potrai inserire tutte le **tue storie** e le tue fantasie sulla città in cui ti piacerebbe vivere.





Sono Sarah,  
l'autrice delle sagome che trovi descritte in queste pagine. Sono un architetto e mi piace progettare, usare il righello e la matita, inventare forme e tracciare linee, per migliorare gli ambienti esterni e interni dove viviamo.

Con le sagome, dopo averle ritagliate e piegate, ho costruito i miei modelli di finestre.

Ora anche tu puoi farlo.

Con l'aiuto dei tuoi insegnanti, degli educatori o di un adulto di fiducia, puoi farci avere le fotografie delle finestre che realizzi e, se vuoi, aggiungere una breve descrizione, scrivendo a:

UMSt.beni\_attivitàculturali@provincia.tn.it; lucia.cella@provincia.tn.it

Oggetto: Una finestra tutta mia – Educazione al patrimonio

Ricordati di indicare il tuo nome.



# Più vicino o più lontano?

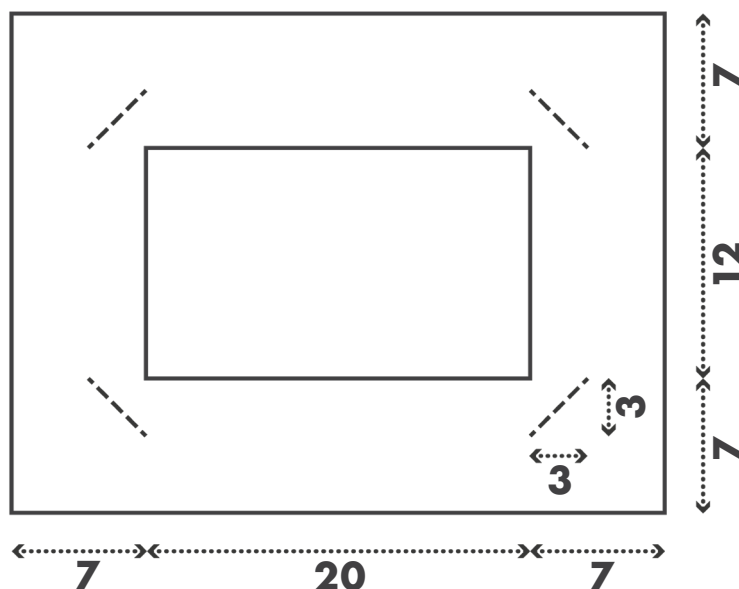
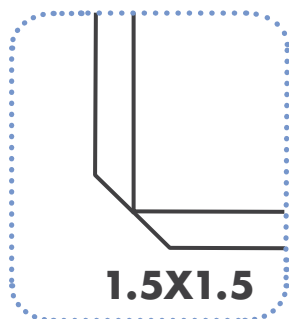
Osserva il paesaggio dalla tua finestra. Che cosa vedi? Tante cose. Alberi? Case? Le montagne sullo sfondo? Qualche nuvola? Cos'altro? Alcune sono vicine, altre sono lontanissime, alcune le vedi bene, altre un po' meno. **1.** Costruisci una cornice di cartoncino per aiutarti a mettere meglio a fuoco quello che disegnerai. Infila un foglio di acetato trasparente nella cornice e rimettiti alla finestra. Quindi osserva e inquadra una parte del paesaggio che vedi. **2.** Ora che sei un esperto di osservazione prendi un

pennarello indelebile e ricalca sul foglio di acetato gli elementi del paesaggio: quelli più vicini in primo piano ma anche quelli più lontani da te: secondo piano, sfondo. **3.** Ridisegna i tre piani di profondità su un foglio bianco e ritaglia. Arricchisci di particolari e non dimenticare le linguette che ti servono per fissare i disegni alla base della finestra. **4.** Costruisci la finestra di cartoncino. Incolla gli elementi del paesaggio mettendoli nel giusto ordine: il piano più lontano dietro, quello più vicino davanti.

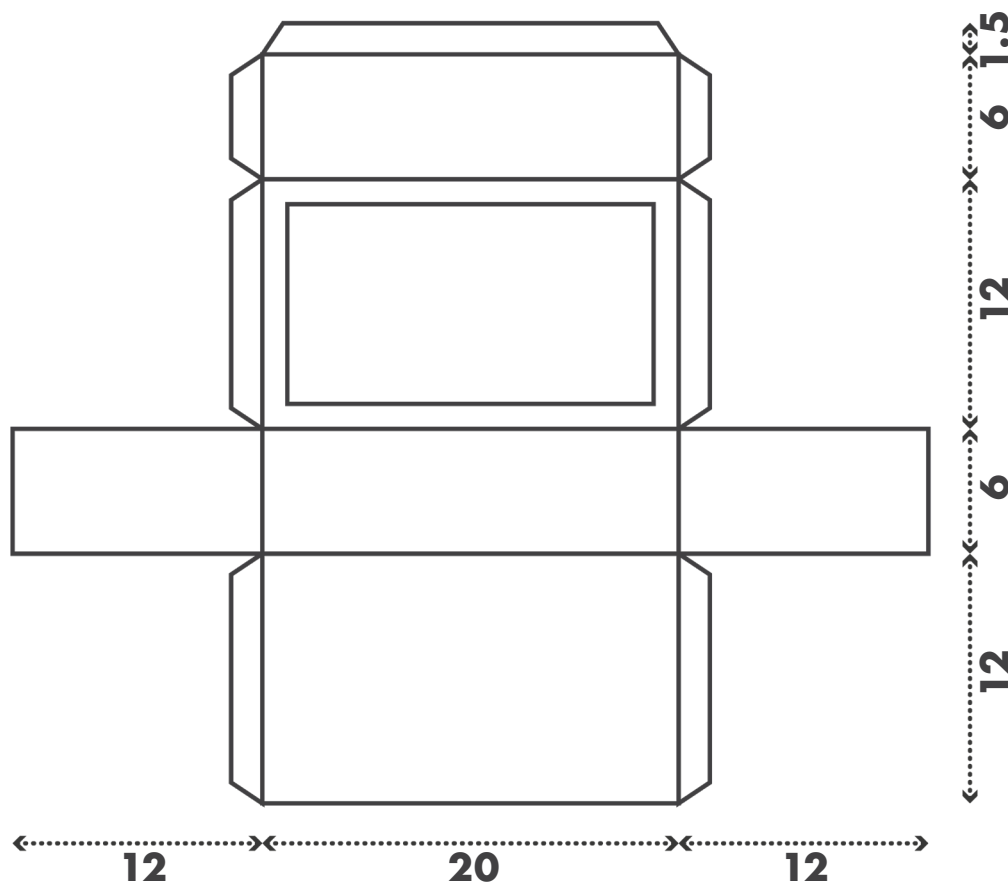


## CORNICE

## LINGUETTA



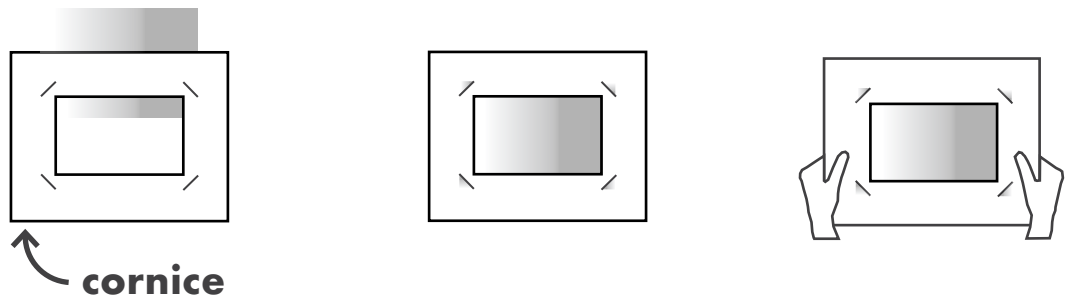
## FINESTRA



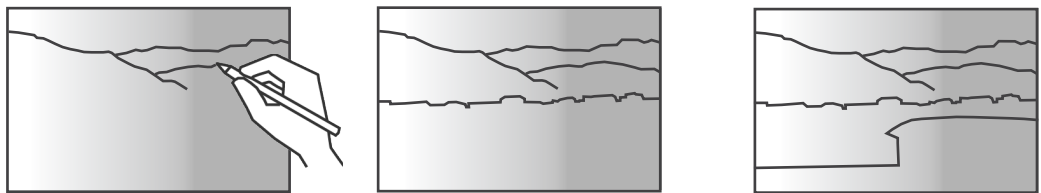
Le misure indicate nelle immagini sono espresse in cm.

Per costruire le sagome

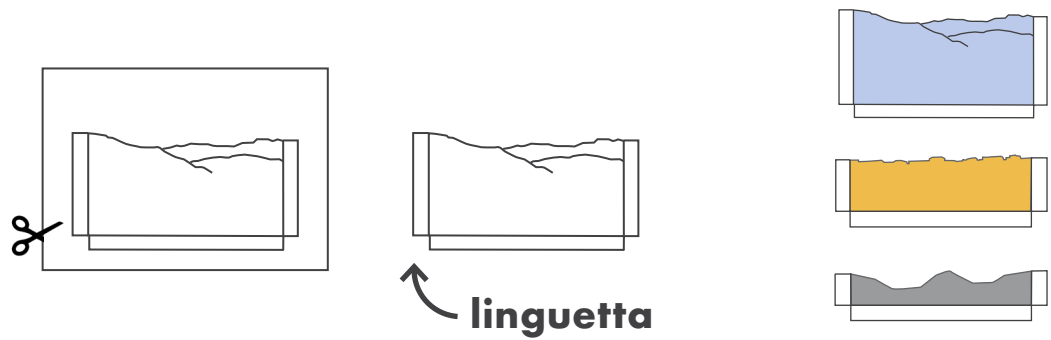
1.



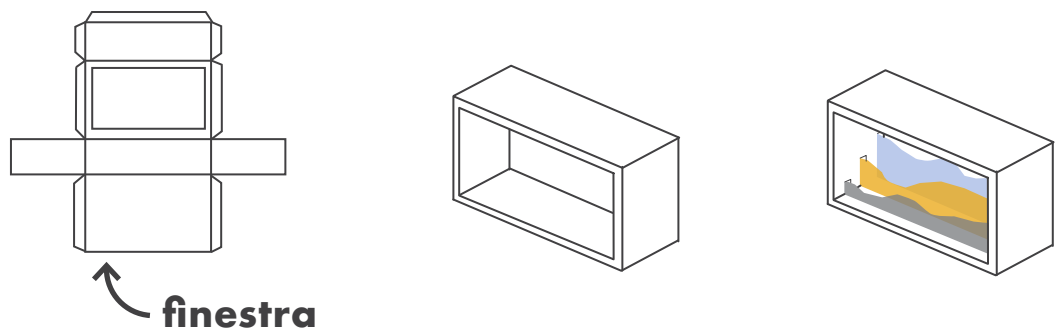
2.



3.



4.







*I tetti delle case, le montagne, il cielo; questo è ciò che vedo dalla mia finestra. Sotto la mia stanza c'è anche un grande parcheggio.*

*Posso fantasticare...Qui sotto tante macchine si dispongono come tasselli di tetris nello spazio. E se invece ci fossero degli alberi? Ci sarebbero più bambini vicino alla mia finestra e meno rumori di motori.*



# Di qua e di là dal vetro

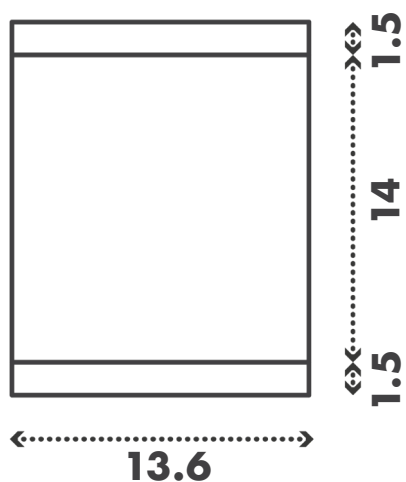
Appoggianti al davanzale della tua finestra e lascia correre il tuo sguardo. Ti accorgerai presto che questo semplice pezzo di vetro è un passaggio tra la tua camera e le tante cose che puoi vedere all'esterno. Quello che vedi ti piace? C'è qualcosa nella tua vista che vorresti cambiare? E se fossi un uccellino o un passante che sbircia alla tua finestra? Cosa potresti intravedere? La vista può spaziare in due direzioni: dall'esterno guardo dentro, dall'interno guardo fuori. **1.** Costruisci la base della finestra. Pren-

di un cartoncino colorato e segui le istruzioni alla pagina seguente. Ora è arrivato il momento di mettere a fuoco. Sulla sagoma disegna la cornice che inquadra al meglio il tuo sguardo. Scegli la forma che ti piace di più. Ritaglia successivamente la cornice e assembla la finestra.

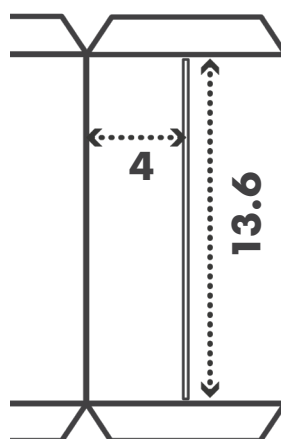
**2.** Su un foglio bianco disegna cosa vedi o immagini dall'interno verso l'esterno. Ora prova a fare il contrario guardando dentro. Incolla le due scene sullo sfondo. **3.** Inserisci infine le tue due viste nella doppia finestra.



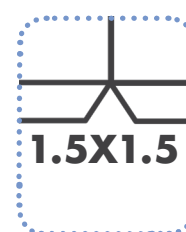
## SFONDO



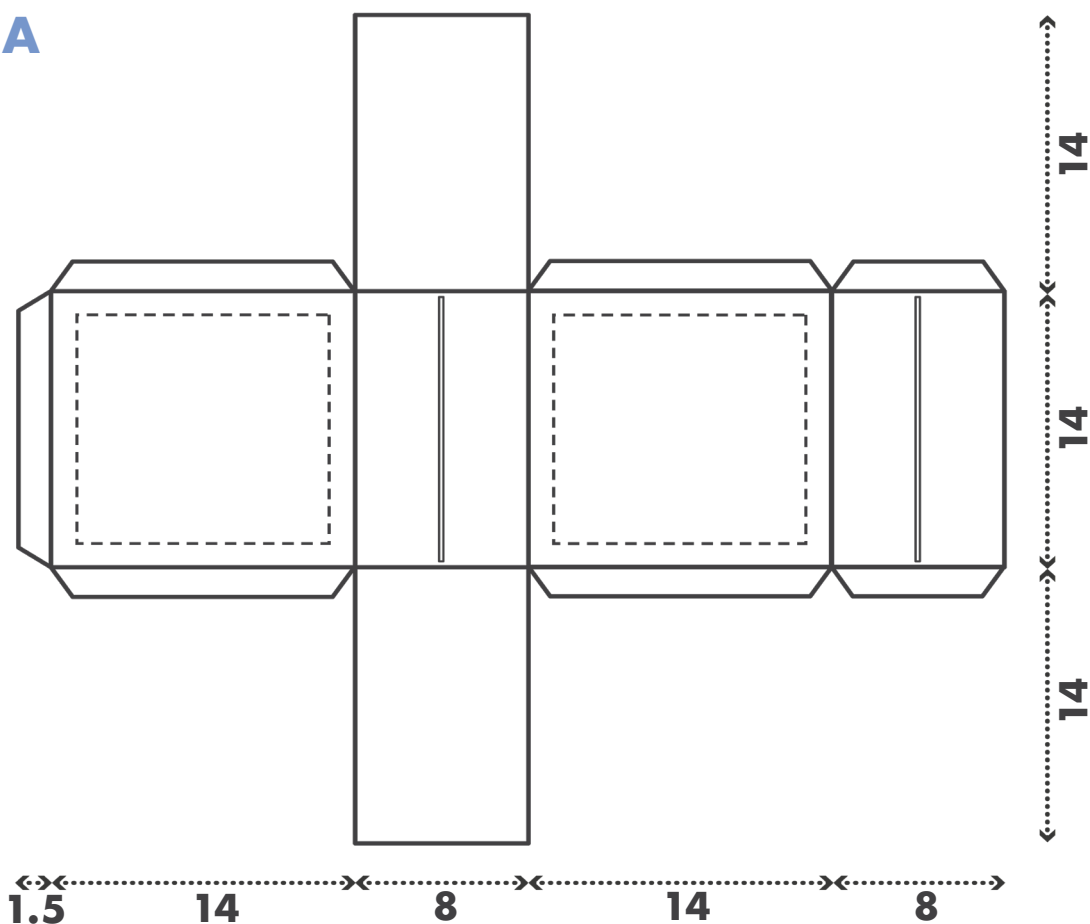
## FORO



## LINGUETTA



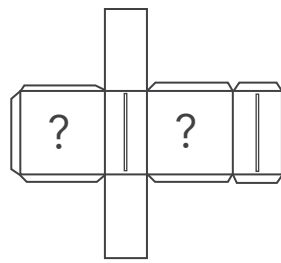
## FINESTRA



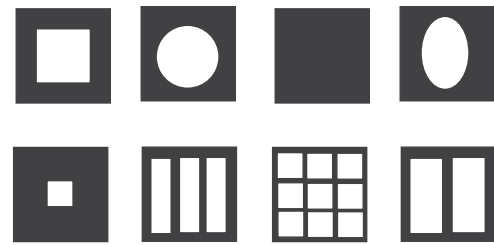
Le misure indicate nelle immagini sono espresse in cm.

Per costruire le sagome

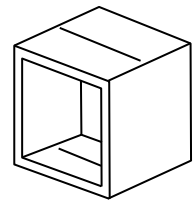
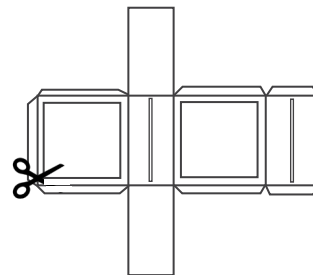
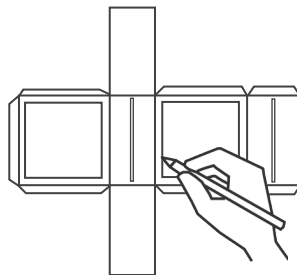
1.



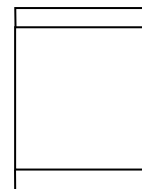
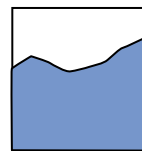
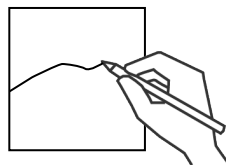
finestra



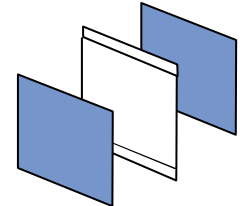
cornici



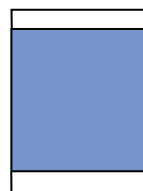
2.



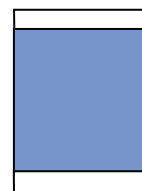
sfondo



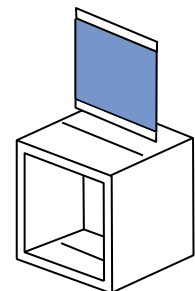
3.

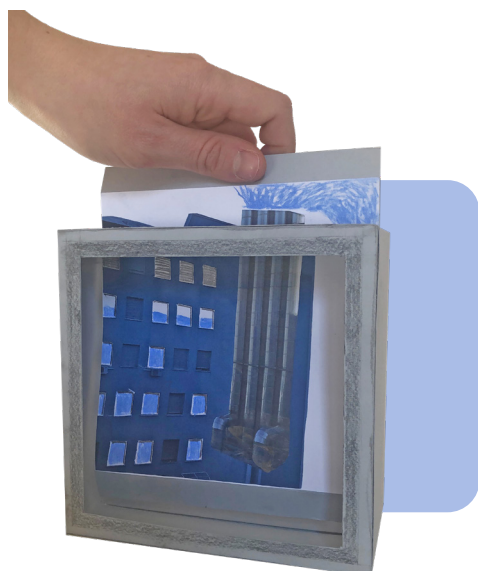


lato esterno



lato interno





*Infilo la mia scena nella finestra.  
E' l'ospedale di Santa Chiara a  
Trento visto dall'esterno verso  
l'interno. Potrei ingrandire l'o-  
biettivo per vedere dentro! Dalla  
facciata si diramano grandi tuba-  
zioni.*

*E se fossero delle fontane d'acqua  
che inondano la Valle dell'Adige?*

*Giro ora la mia finestra  
e disegno la scena ester-  
na: il mio quartiere è di-  
ventato un'isola, ecco ar-  
rivare le prime navi!*



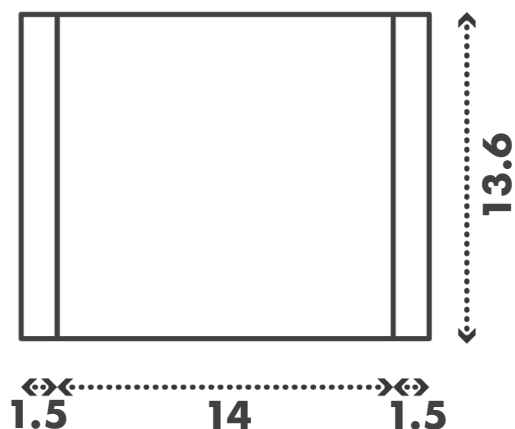
# Di qua e di là dal vetro. Pop-up

Appoggianti al davanzale della tua finestra e lascia correre il tuo sguardo. Ti accorgerai presto che questo semplice pezzo di vetro è un passaggio tra la tua camera e le tante cose che puoi vedere all'esterno. Quello che vedi ti piace? C'è qualcosa nella tua vista che vorresti cambiare? E se fossi un uccellino o un passante che sbircia alla tua finestra? Cosa potresti intravedere? La vista può spaziare in due direzioni: dall'esterno guardo dentro, dall'interno guardo fuori. **1.** Costruisci la base della finestra. Prendi un cartoncino colo-

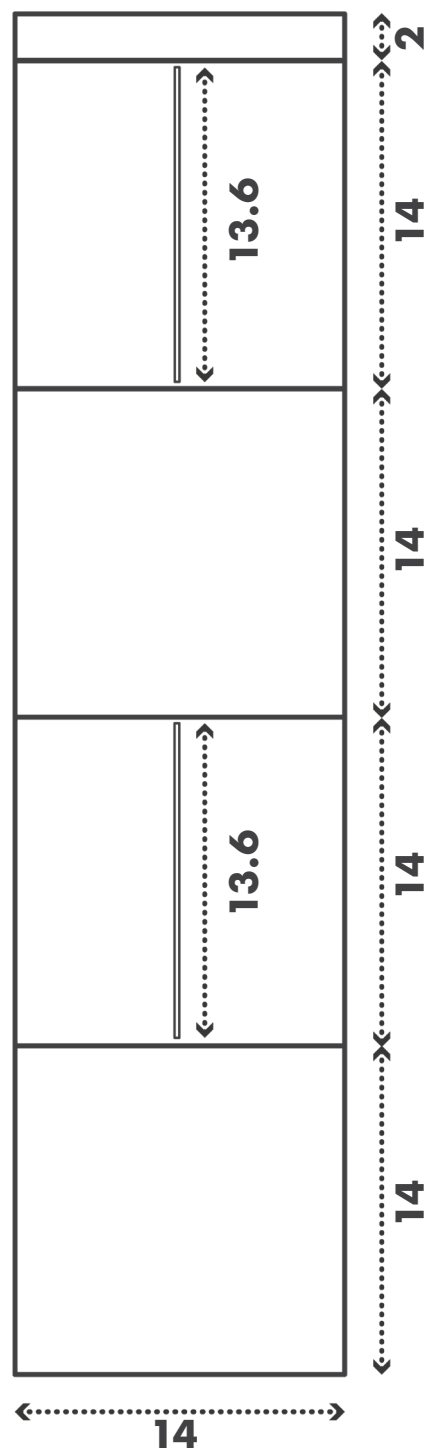
rato e segui le istruzioni alla pagina seguente. **2.** Su un foglio bianco disegna cosa hai visto o immagina la fuori, oltre il vetro. Prova poi a fare il contrario guardando dentro. Incolla i tuoi disegni sui due lati del cartoncino che fa da sfondo. **3.** Con l'aiuto della sagoma costruisci la tua scena interna. Immagina figure e oggetti pop-up da inserire. **4.** Pensa all'uccellino appoggiato al tuo davanzale e, seguendo gli stessi passaggi del punto 3, costruisci la scena esterna.



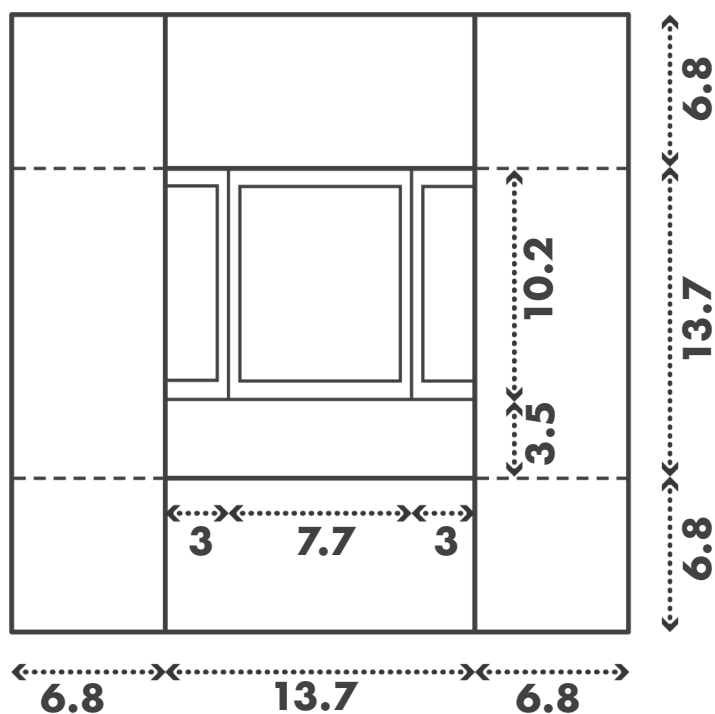
## SFONDO



## BASE FINESTRA



## SCENA INTERNA/ESTERNA

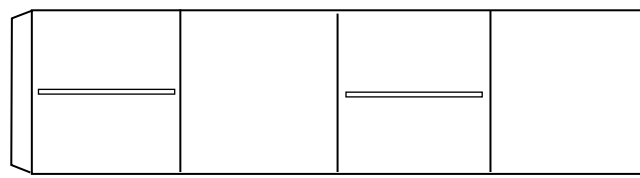


Le misure indicate nelle immagini sono espresse in cm.

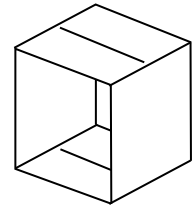
**Per costruire le sagome**



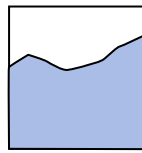
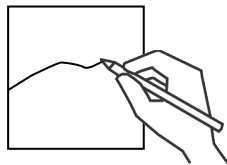
1.



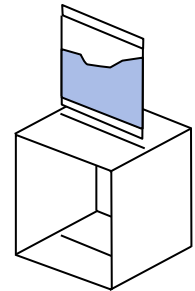
base finestra



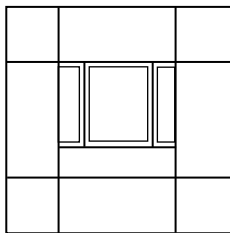
2.



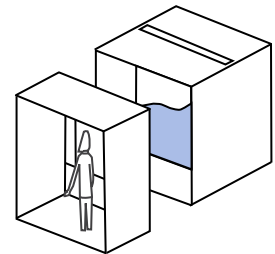
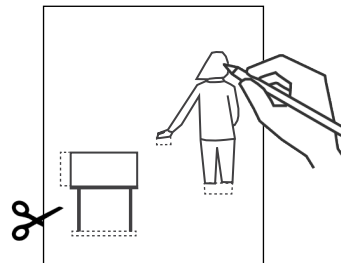
sfondo



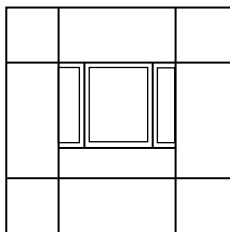
3.



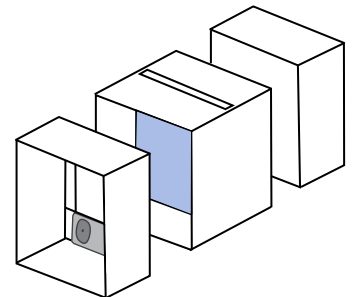
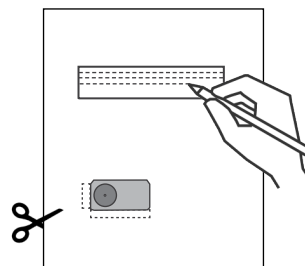
scena interna

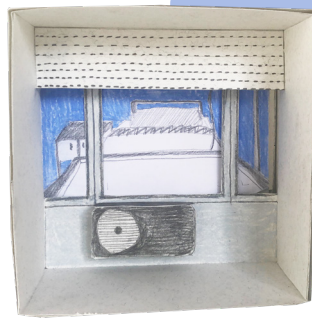


4.



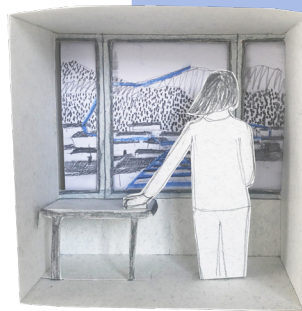
scena esterna





*Una ventola dell'aria sta sotto la finestra della mia stanza d'ospedale. Gli uccellini si poseranno al davanzale con tutto questo fracasso?*

*Sono in ospedale ancora per qualche giorno. Guardo fuori dalla mia finestra. E se da qui partisse una lunga scala su cui arrampicarmi per raggiungere i tetti delle case? Vorrei arrivare fino alla funivia e salire a Sardagna!*



*Mhh! Forse questa scala è un po' lunga da costruire! Domani penserò ad un'altra possibilità, con questo sfondo intercambiabile posso inventare una gran quantità di nuove storie!*





PROVINCIA AUTONOMA DI TRENTO



**Una finestra tutta mia:** Ideazione e progettazione di Sarah Bertasio.  
Modulo per il progetto: **Alfabeti di quartiere. Trento Sud.**  
A cura di Lucia Cella - Educazione al patrimonio - UMSt  
Soprintendenza per i beni culturali di Trento, 2021

Per informazioni e comunicazioni:  
[UMSt.beni\\_attivitaculturali@provincia.tn.it](mailto:UMSt.beni_attivitaculturali@provincia.tn.it)  
[lucia.cella@provincia.tn.it](mailto:lucia.cella@provincia.tn.it)  
Tel. 0461.496616 - 0461.496636



ALFABETI  
DI  
QUARTIERE